

◆それぞれの問題について、マークに○をつけましょう。

😊 じしん 自信あり 😊 まあまあ自信あり 😞 少し自信なし 😞 自信なし

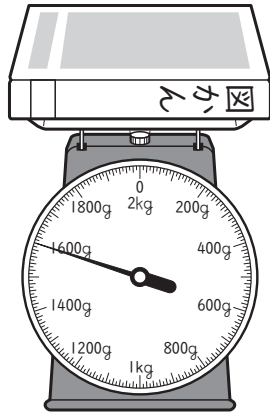
3年

10. 重 さ

クラス	名
	組 前

① 図かんの重さをはかったら、右のようになりました。
① このはかりでは、何 kg まではかれますか。

kg



② いちばん小さい | 目もりは、何 g ですか。

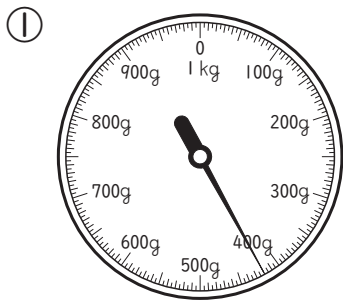
g

③ 図かんの重さは何 kg 何 g ですか。

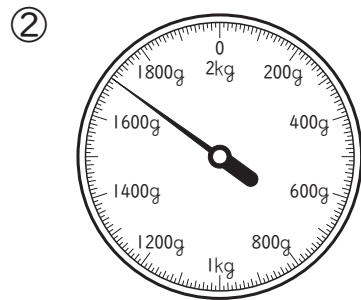
kg g

😊 😊 😞 😞

② はかりの目もりをよみましょう。



g



kg g

😊 😊 😞 😞

③ にあてはまる数をかきましょう。

① 1500 g = kg g

② 4000 kg = t

😊 😊 😞 😞

④ にあてはまる重さのたんいをかきましょう。

① 人の体重 たいじゅう ...43

② 1円玉 15 この重さ ...15

③ 車 1台の重さ ...1

😊 😊 😞 😞

⑤ 重さ 400 g のいれものに、さとうを 800 g 入れると、全体の重さは何 kg 何 g になりますか。
ぜんたい
(式)

答え kg g

😊 😊 😞 😞

⑥ 500 g のリュックサックに、荷物にもつを入れて重さをはかったら、1 kg 400 g ありました。
荷物の重さは何 g ですか。
(式)

答え g

😊 😊 😞 😞

(重 さ) の学習がくしゅうをふりかえって

★ この学習は楽しかったですか。

(はい まあまあ 少し いいえ)

● じゅぎょうの中で、おもしろかったことやわかったことなどのかんそうをかきましょう。

◆ この学習はよくわかりましたか。

(はい まあまあ 少し いいえ)