

# 算数の問題解答表示機能

算数のデジタル教科書では、一部の問題で解答を表示することができます。

解答の表示方法は、問題の小問の解答を一覧で表示する方法と問題の小問の解答を一問ずつ表示する方法があります。

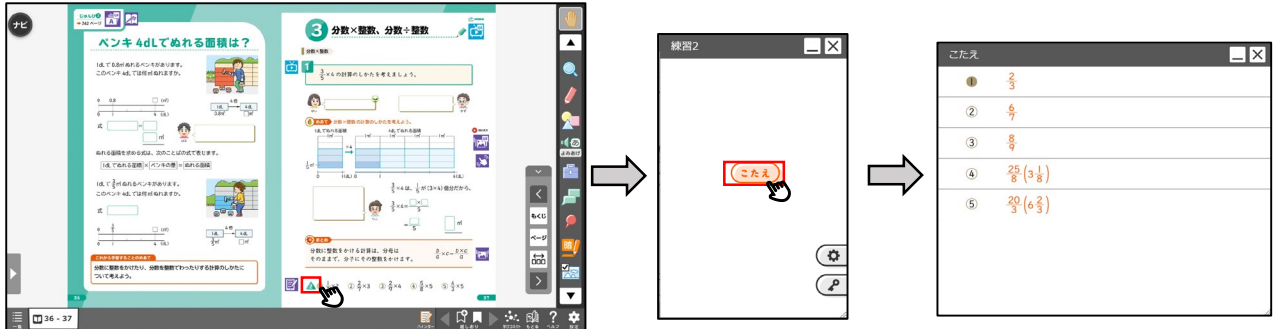
## ●問題の小問の解答を一覧で表示する方法

指導者用デジタル教科書(教材)の紙面で、問題番号を押して、「こたえ」ボタンを押すと、その問題の小問の解答を一覧で表示することができます。

学習者用デジタル教科書+教材や学習者用デジタル教科書で解答一覧を表示するには、指導者用で発行されたこたえパスワードが必要です。

学習者用のみをご利用の場合は、こたえパスワードを解除することができません。

また、学習者用デジタル教材のみをご利用の場合は、解答一覧を表示することができません。



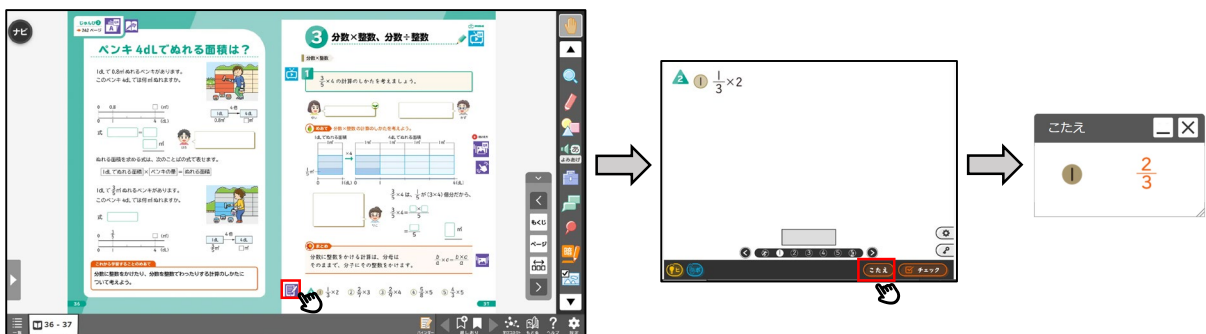
## ●問題の小問の解答を一問ずつ表示する方法

指導者用デジタル教科書(教材)でワークコンテンツをたちあげて、「こたえ」ボタンを押すと、その問題の小問の解答を一問ずつ表示することができます。

学習者用デジタル教科書+教材や学習者用デジタル教材で解答を表示するには、指導者用で発行されたこたえパスワードが必要です。

学習者用のみをご利用の場合は、こたえパスワードを解除することができません。

また、学習者用デジタル教科書のみをご利用の場合は、ワークコンテンツをご使用いただけないため、一問ずつの解答を表示することができません。



# パスワードロック解除方法

## 1. はじめに

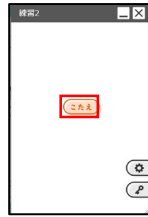
パスワードロック解除機能は、指導者用・学習者用端末の時間を合わせておく必要があります。

## 2. ロック解除方法

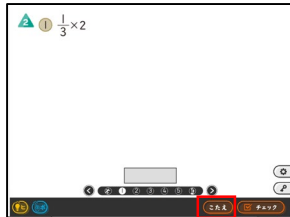
指導者用デジタル教科書では、英語の問題の【答え】、算数の問題の【こたえ】を押すと、解答が表示され、理科の動画の【動画を見る】を押すと動画が再生できます。



▲英語

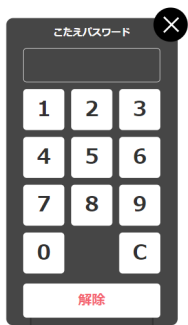


▲算数



▲理科

一方、学習者用では、【答え】、【こたえ】、【動画を見る】を押すと、パスワード入力画面が表示されるので、同一コンテンツの指導者用の画面にある (P) を押して表示されるパスワードを入力し、パスワード入力画面下の【解除】や【OK】ボタンを押し、ロックを解除します。



▲パスワード入力画面  
(英語、算数)



▲パスワード入力画面  
(理科)



▲指導者用の (P) を押して  
表示されるパスワード

※英語と理科は画面左下、  
算数は画面右下に (P)  
があります。

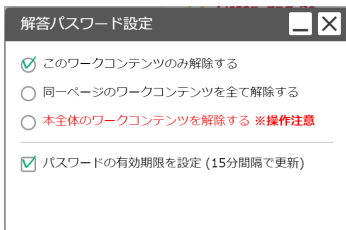
パスワードロックが解除されたら、問題の解答や動画をみることができます。

## 3. パスワード設定について

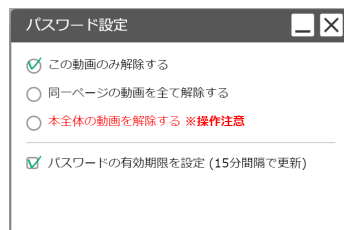
パスワード作成ルールは指導者用の (S) のパスワード設定で設定します。

英語や算数は、その問題（大問）だけ解除、そのページの問題すべて、本の中の問題全部の3種類の設定が可能です。

理科は、その動画だけ解除、そのページの動画すべて、本の中の動画全体の3種類の設定が可能です。



▲パスワード設定画面 (英語、算数)



▲パスワード設定画面 (理科)

※英語と理科は画面左下、  
算数は画面右下に (S)  
があります。

※一度表示された解答や動画は、その後パスワードを入力することなく見えます。

学習者用の (S) を押して、【リセット】ボタンを押すと、その解答や動画は再び見えなくなります。

※パスワードを15分間隔で更新するのは、そのパスワードが外部に漏れても15分後には無効にするためです。



▲パスワードリセット画面