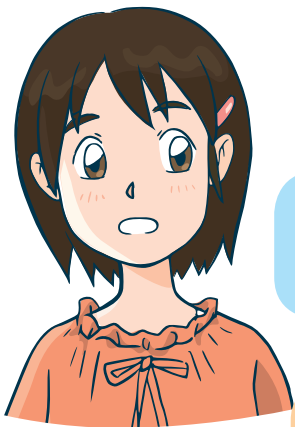




モデル対話

アオイは、具合の悪そうなチェンを心配しています。



アオイ

What's wrong?
Are you all right?

I have a headache.



チェン

That's too bad.
You should go to
the nurse's office.

All right. I will. Thanks.

重要表現

You **should** go to the nurse's office.

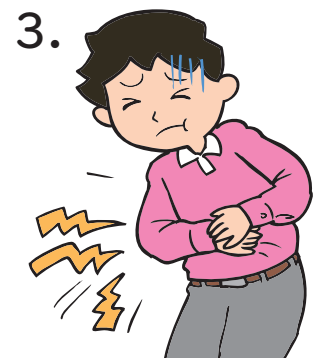
Words

- What's wrong?* **nurse** [nɜːrs]
- bad** [bæd] **office** [ɒf(ɪ)fəs]
- That's too bad.* nurse's office
- should** [ʃʊd]

Step 1 モデル対話を練習して、ペアになって対話をしましょう。



Step 2 ペアになり、モデル対話を参考にして、次の絵の内容に合わせて対話をしましょう。



Tool Box

- | | | |
|-----------------------|----------------|--------|
| • I have | a headache. | 頭が痛い。 |
| | a stomachache. | お腹が痛い。 |
| | a fever. | 熱がある。 |
| • go and see a doctor | | 医者に行く |
| • go home | | 家に帰る |
| • take medicine | | 薬をのむ |
| • go to the restroom | | トイレに行く |

ほかのトラブルに対しても、アドバイスをしてみよう。

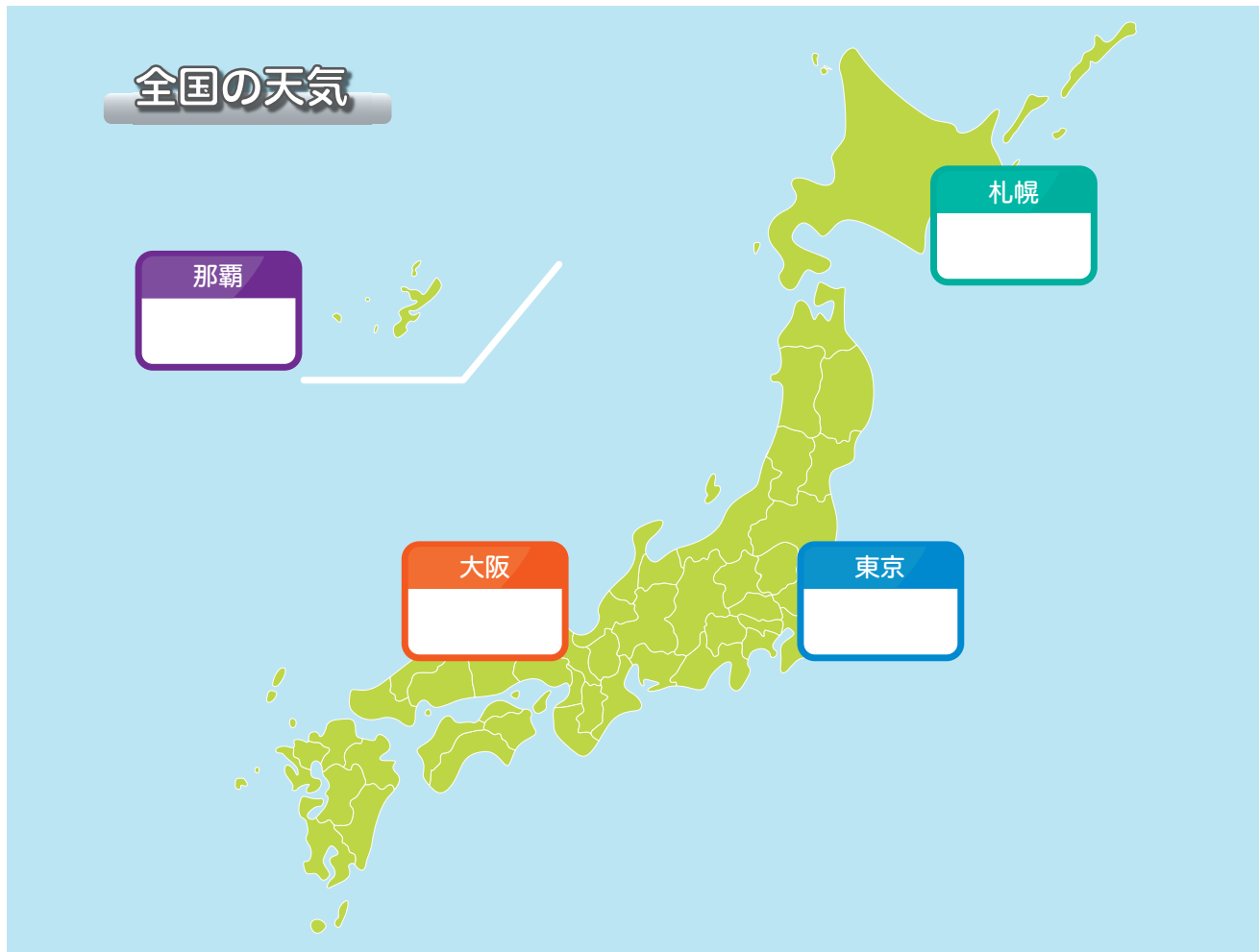
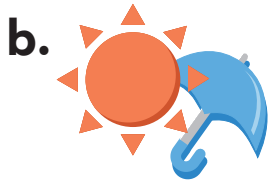
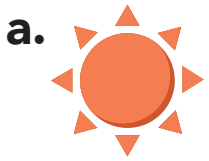


→ p.140 Word Box 11

目標：天気や気温を聞き取ることができる。



1 今日の天気予報を聞いて、天気を表すマークを選んで入れましょう。



2 もう一度聞いて、それぞれの都市の最高気温を書きましょう。

那覇 (°C) 大阪 (°C) 東京 (°C)

札幌 (°C)

Words

- weather** [wéðər] 天気 *with a high of ~*
 forecast [fó:rkæst] 予報 ~度の最高気温で
 high [hai] (温度が) 高い, **most** [moust] 大部分
 最高気温 *most of the time*
 temperature ほとんどの時間で
 [témpərətʃər] 気温 **report** [ripó:rt] レポート
 degree(s) [digrí:(z)] 度

 発音コーナー① つながる音

単語を1つずつ発音するのではなく、つなげて発音することがあります。

▶ つながる音に注意して読みましょう。

1. I have a headache.

2. It will be sunny most of the time.

▶ 次の文でどこがつながるか、考えて読みましょう。

Next, put a seat on it. (→ p.39)

「前の単語の子音」と
「後ろの単語の母音」が
つながることがあるよ。

