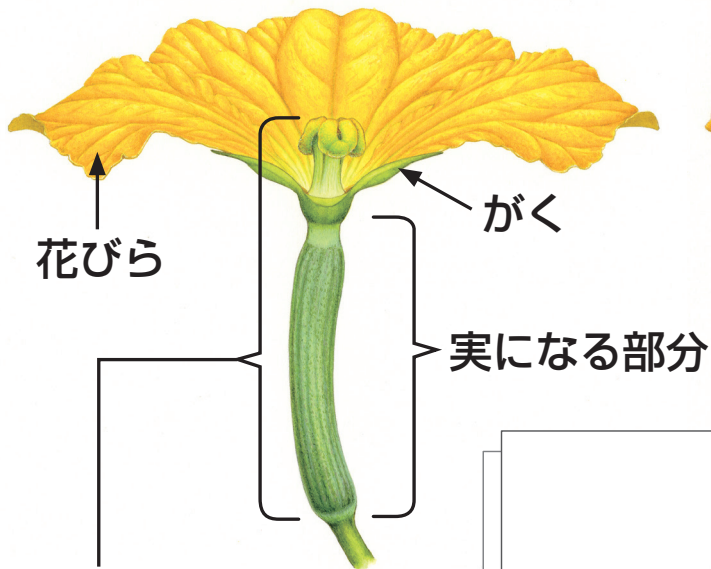


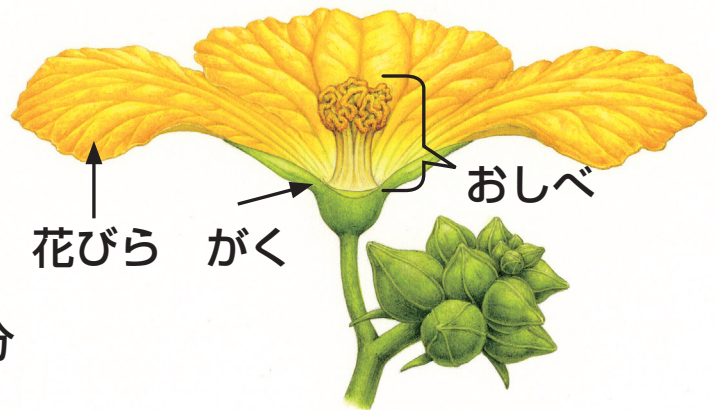
結果

ヘチマの花のつくり

めばな



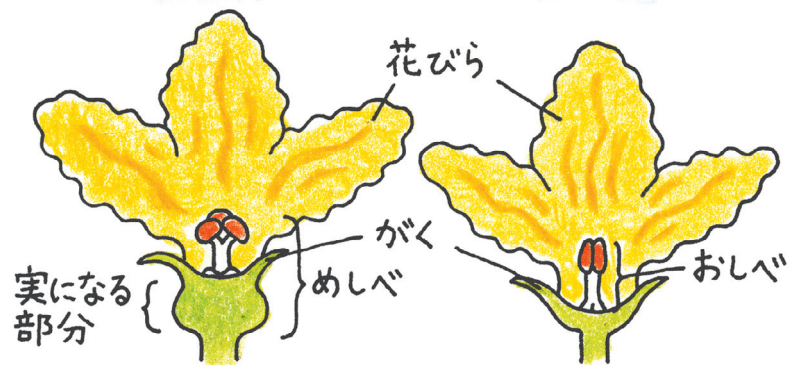
おばな



オモチャカボチャの花のつくり

めばな

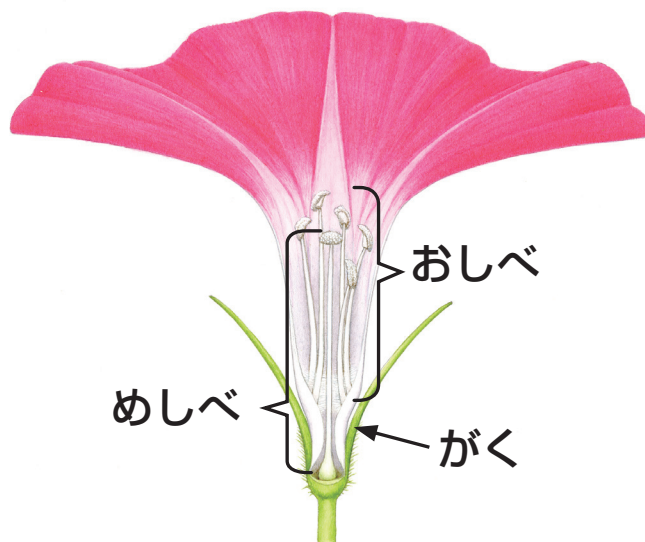
おばな



花びらの下に、ふくらみがあった。ふくらみが実の形と似ていた。

めばなとは先の形がちがっていた。この花はたくさんあった。

アサガオの花のつくり



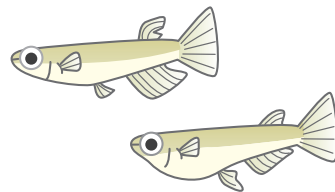
考察

アブラナやアサガオは、1つの花に、
めしべとおしべがそろっていた。

ヘチマやオモチャカボチャでは、花びら
の下の部分にふくらみのあるめばなと、
ふくらみのないおばなの、2種類の花が
さく。めばなにはめしべがあり、おばな
にはおしべがある。



めばながめすで、
おばながおすと
いうことかな。



動物に、めすとおすが
いるのと似ているね。



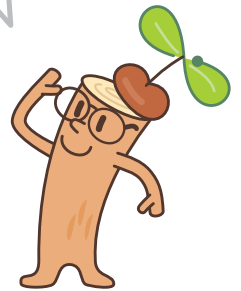
考えてみよう!

下の写真を見て、次の①，②に，自分の考えを自由にかいてみましょう。

- ① 次の写真を見て、気づいたことや、ぎ問に思ったことをかいてみましょう。



川の曲がっているところや、川のそばのようすに注目してみよう。



- ② ふだん^{くら}のとき，大雨のとき，大雨の後の川の写真を比べて，気づいたことや，ぎ問に思ったことをかいてみましょう。

水の量や色，流れの勢い^{いきお}に注目してみよう。



.....

.....